

## WEITERE GESUNDHEITSLEISTUNGEN

### ► Akupunktur

bei Gelenk-/Rückenschmerzen, Sehnen-/Muskelschmerzen, Arthrose/Überlastungsschäden, Migräne/Tinnitus, zur Raucherentwöhnung, Gewichtsreduktion und Heuschnupfenprophylaxe

### ► Computerassistierte, digitale Fußdruckmessung

zur Anfertigung individuell maßkonfektionierter Schuheinlagen und orthopädischer Schuhzurichtungen bei Fußfehlstatik, angeborenen und erworbenen Fußskelett-Deformitäten, Fersensporn, Plantarfasziitis, Knie-, Hüft- und Wirbelsäulenbeschwerden

### ► DXA-Knochendichtemessung

zur Früherkennung und Verlaufskontrolle einer Osteoporose, insbesondere bei Hormon- und Bewegungsmangel, Frakturen, chron. Rückenschmerzen, Rauchern, Diabetes mellitus, chron. Magen-/Darmerkrankungen und Untergewicht

### ► Extrakorporale Stoßwellentherapie (ESWT)

mit niederenergetischen, fokussierten Schallwellen, z. B. beim Tennis-/Golferellenbogen (Epicondylitis), Schulterschmerz (Kalkschulter), Fersensporn/Plantarfasziitis, bei chron. Patella- und Achillessehnenreizungen, Schleimbeutelentzündungen (Bursitis), Muskelverspannungen (Myogelosen) und bei verzögerter Knochenbruchheilung (Pseudarthrose)

### ► Knorpelschutztherapie

Knorpelregeneration mit Hyaluronsäure bei unfall- und verschleißbedingten Knorpelschäden aller großen und kleinen synovialen Gelenke

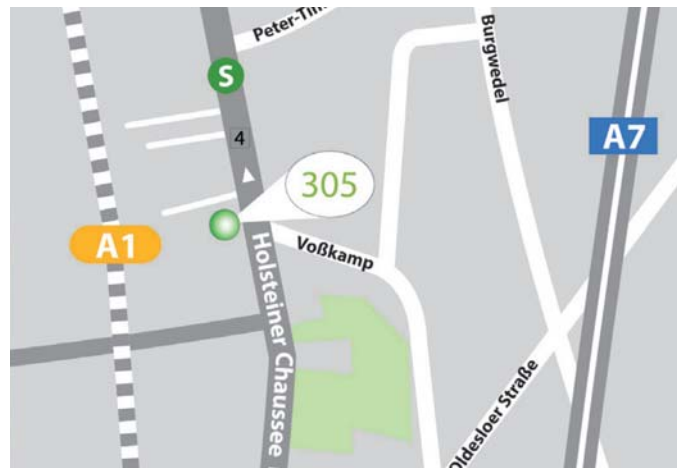
### ► Milgamma

intramuskuläre Vitamin B1-, B6- und B12-Injektion als Stärkungsmittel (Roborans) und bei Nervenentzündungen (Neuritiden), Nervenschmerzen (Neuralgien), Polyneuropathien (z. B. diabetische, alkoholische u. a.), Muskelschmerzen (Myalgien), Wurzelreizsyndrome der Wirbelsäule (radikuläre Syndrome), Gürtelrose (Herpes Zoster) und Gesichtsnervenlähmung (Facialisparese)

### ► Zeel-Injektionstherapie

zur homöopathischen Knorpelanregung mit Verbesserung der Festigkeit und Gleitfähigkeit bei Arthrosen und rheumatischen Beschwerden

## SO FINDEN SIE UNS



### Standort Schnelsen

Holsteiner Chaussee 305 | 22457 Hamburg  
Telefon: (040) 550 12 14 | Fax: (040) 550 75 82  
info@orthoclinic-hamburg.de

### Öffnungszeiten

Montag–Mittwoch | 9.00–18.00 Uhr  
Donnerstag | 8.00–19.00 Uhr  
Freitag | 9.00–14.00 Uhr

### Unsere Klinikabteilungen

**Facharztklinik Hamburg**  
Martinistraße 78  
20251 Hamburg  
Tel.: (040) 490 65 0  
Fax: (040) 490 65 4022

**Klinik Fleetinsel**  
Admiralitätstraße 3–4  
20459 Hamburg  
Tel.: (040) 550 12 14  
Fax: (040) 550 75 82



WWW.ORTHOCLINIC.HAMBURG

## PATIENTEN-INFORMATION



## Schmerz-Therapie an der Wirbelsäule

PERIRADIKULÄRE THERAPIE (PRT)

Ein Praxis- und zwei Klinikstandorte

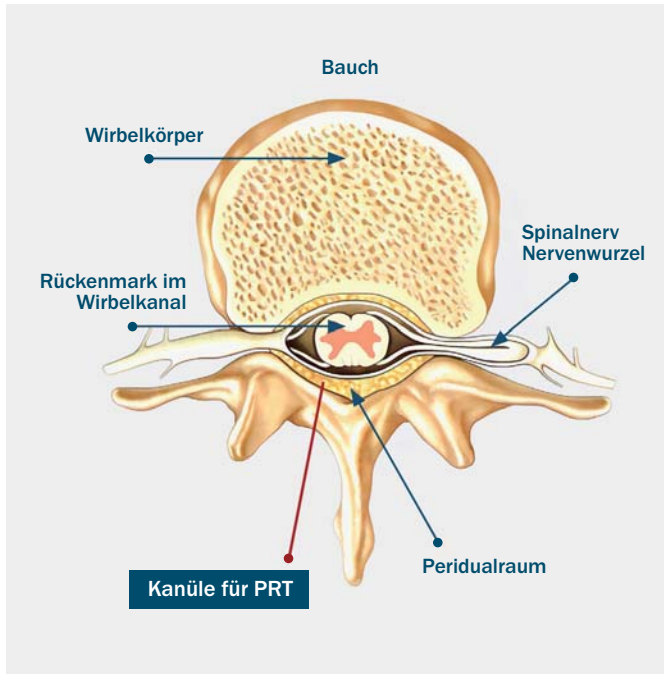
WEITERE INFORMATIONEN: (040) 550 12 14

WWW.ORTHOCLINIC.HAMBURG

## Liebe Patientin, lieber Patient,

bei Ihnen soll eine periradikuläre Therapie (PRT) an der Hals- oder Lendenwirbelsäule durchgeführt werden. Es handelt sich um ein minimal-invasives schmerztherapeutisches Verfahren, bei dem unter örtlicher Betäubung eine feine Nadel bis an den Austrittspunkt einer gereizten Nervenwurzel im Bereich der Wirbelsäule vorgeschoben wird. Diese Behandlung kann – je nach Beschwerdebild – mehrfach wiederholt werden, um eine evtl. Operation zu vermeiden.

Im allgemeinen lassen sich hierdurch alle von den Nervenwurzeln ausgehenden Schmerzen, z. B. bei einer/m Bandscheibenvorwölbung/-vorfall, moderaten Einengung des Wirbelkanals (Spinalstenose) oder Narbenbildung nach einem Wirbelsäuleneingriff sowie auch der akute oder chronische Lendenwirbelsäulenschmerz (»Hexenschuß«, Lumbago) gut und zuverlässig behandeln.



Fotos: © shutterstock.com

Seit dem 1. April 2013 wird diese Behandlung leider nur noch teilweise von der gesetzlichen Krankenversicherung (GKV) übernommen, CT-gesteuert (Computertomographie) ausschließlich auf Zuweisung eines Schmerztherapeuten.

Alternativ kann die PRT ohne Überweisung eines Schmerztherapeuten leitliniengerecht als Kassenleistung unter Verzicht auf eine optische Steuerung und ohne Kortison durch Orientierung an den anatomischen Landmarken in unseren Praxisräumen durchgeführt werden. Die Wirkung ist ebenfalls gut, jedoch leider meist nur kürzer anhaltend.

Eine optimale, lang anhaltende Wirkung lässt sich nur durch eine CT-gesteuerte PRT mit Kortison erzielen. Durch die optische Kontrolle gelingt es, ein Depot-Kortikoid präzise an die geschädigte Nervenwurzel zu spritzen, ohne benachbarte Strukturen zu kompromittieren. So können wir im Rahmen der Durchführung der Intervention in einer radiologischen Praxis eine hohe örtliche Wirk-

## Wir nehmen uns Zeit für Sie

Unser Ärzteteam in der ORTHOCLINIC HAMBURG setzt sich zusammen aus erfahrenen Spezialisten der Fachrichtungen Orthopädie, Chirurgie, Unfallchirurgie, Sportmedizin, Chiroprapie, Akupunktur, Manuelle Medizin, Osteopathie und Spezielle Schmerztherapie. Unser Ziel ist es, jeden Patienten fachlich kompetent zu behandeln und individuell auf seine Problematik einzugehen. Gemeinsam sind wir daran interessiert, für Sie die bestmögliche Lösung zu finden und Ihnen minimal invasive Behandlungsmöglichkeiten aufzuzeigen.



Dr. med. W.-P. Niedermauntel

Prof. Dr. med. A. Katzer

Jörg Rump

dosis erreichen. Die CT-gesteuerte PRT ist eine ärztliche Privatleistung ohne Erstattungsanspruch gegenüber der gesetzlichen Krankenversicherung.

Die Kosten für die PRT an der Halswirbelsäule belaufen sich je Sitzung und Etage auf € 96,02 und an der Lendenwirbelsäule auf € 119,10. Hinzu kommen die Kosten für die CT-Steuerung, die direkt an die radiologische Praxis zu entrichten sind. In Abhängigkeit vom Beschwerdebild sind i. d. R. maximal 3–5 Sitzungen erforderlich.

Sollten Sie Fragen haben, sprechen Sie uns gerne an. Ihr ORTHOCLINIC-Team